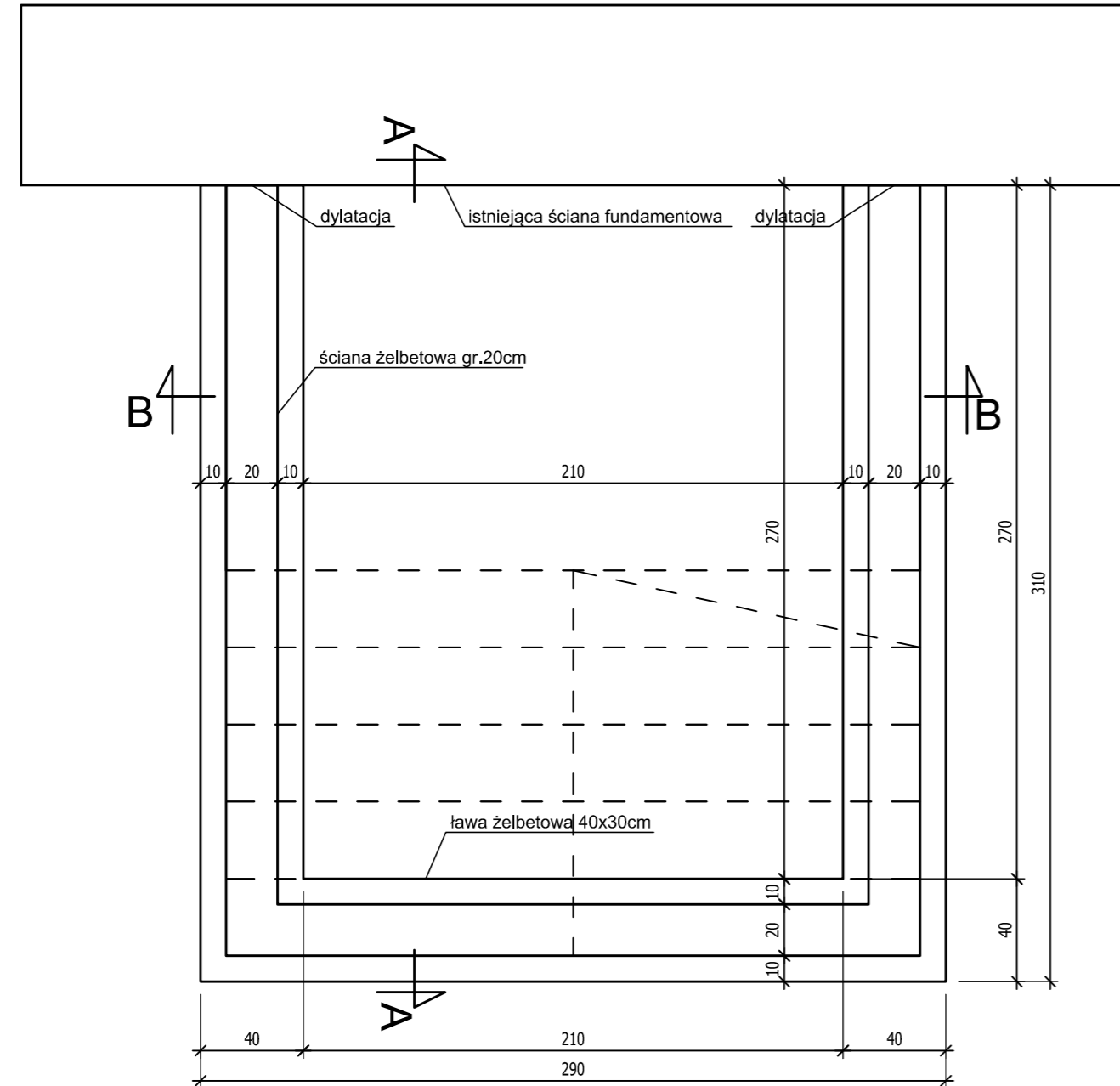
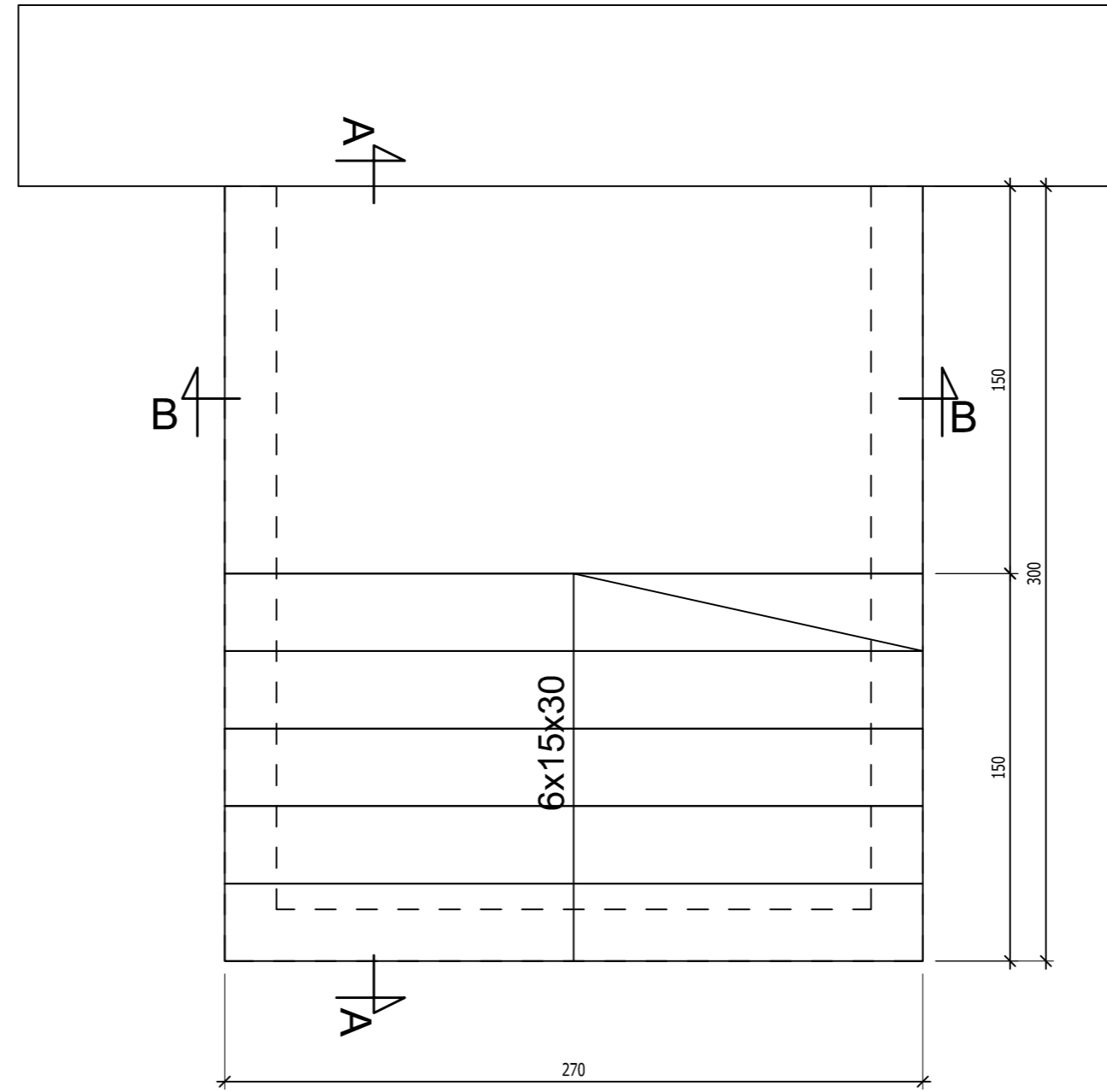


POZ.5.4. SCHODY ŻELBETOWE ZEWNĘTRZNE

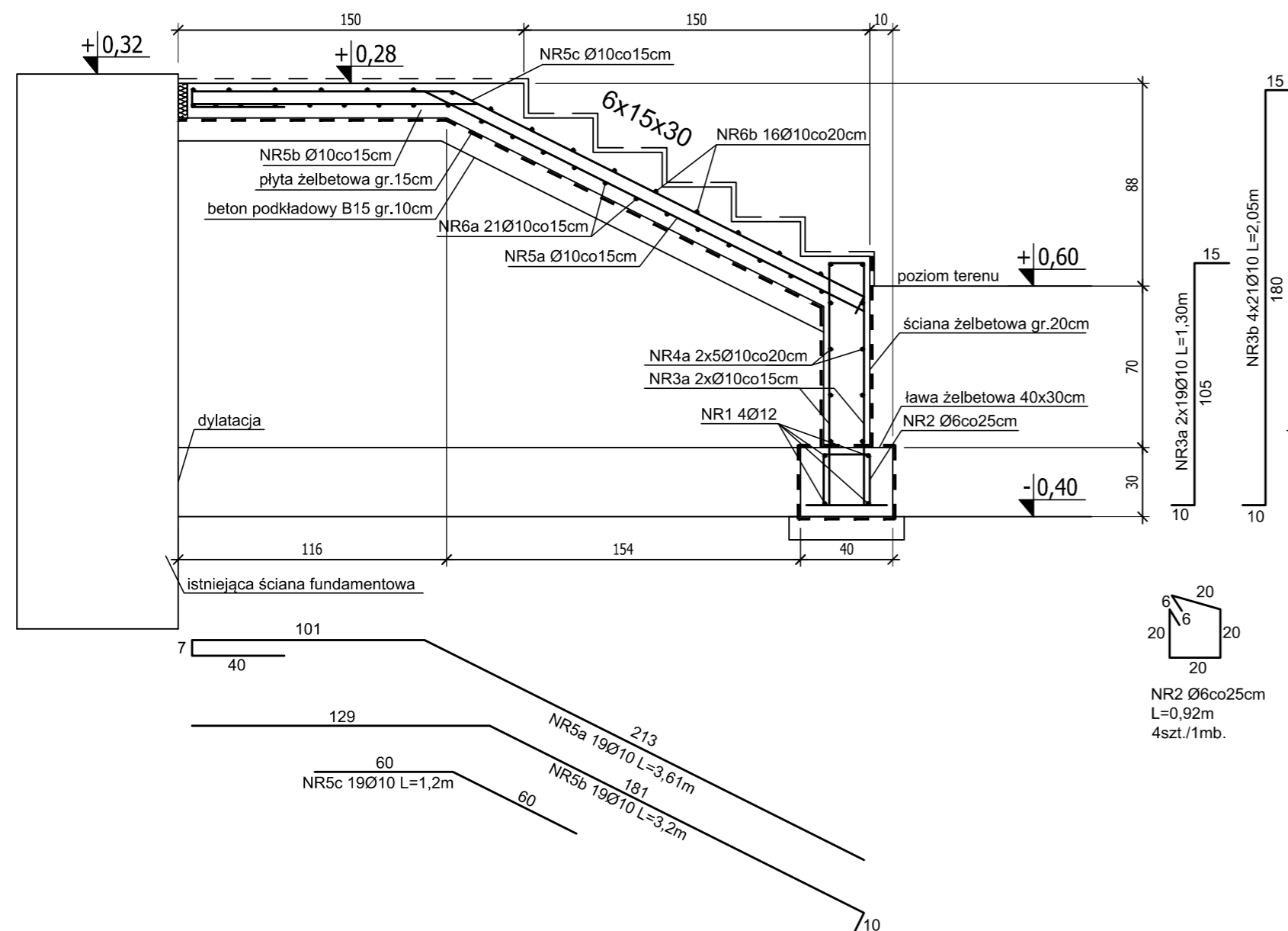
RZUT FUNDAMENTÓW



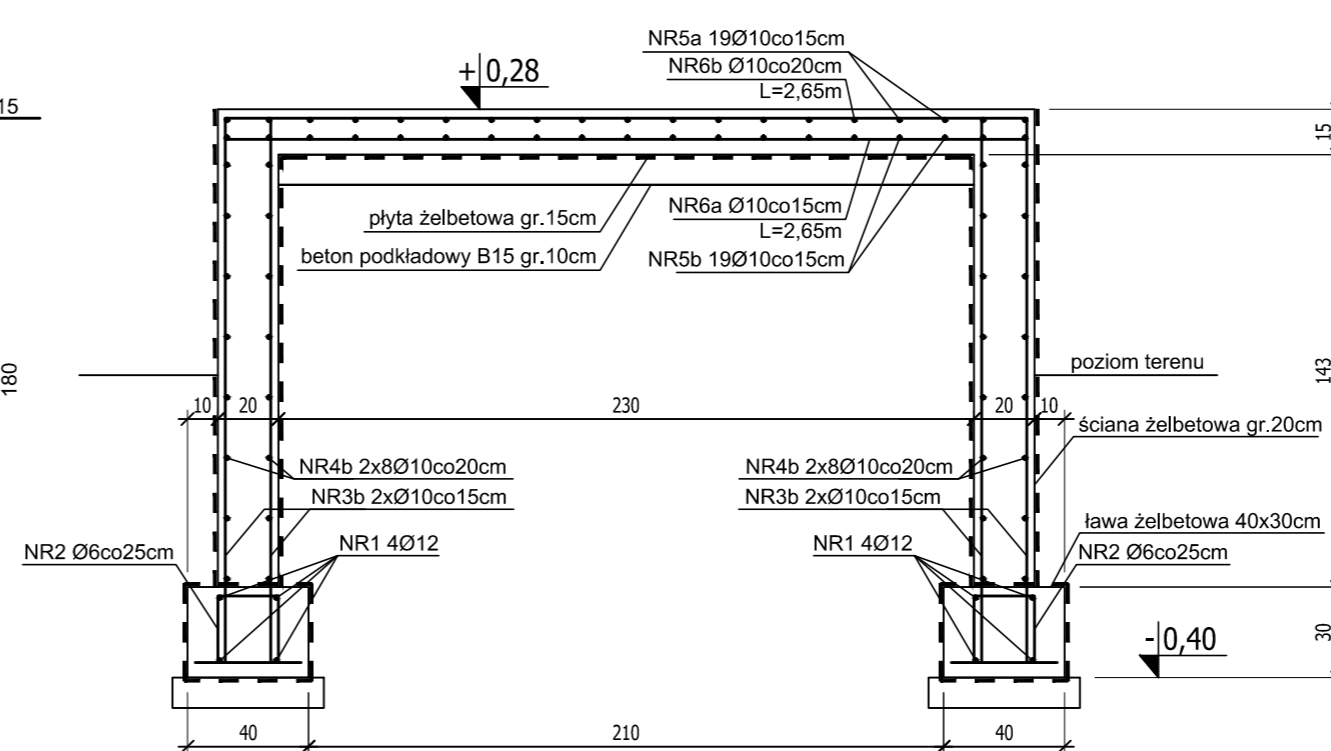
RZUT SCHODÓW



PRZEKRÓJ A-A




PRZEKRÓJ B-B



BETON B30 W8 (C25/30)
STAL A-III (34GS)
STAL A-0 (ST0S)
OTULINA 2,5CM
OTULINA DOLNA 5,0CM
KLASA EKSPozyCJI XF3

UWAGA:
WYMIARY SPRAWDZIĆ NA BUDOWIE

		GPVT Pracownia Architektoniczna S.C.				GPVT PRACOWNIA ARCHITEKTONICZNA S.C. ul. Pamiętnikowa 2/37 61-512 Poznań tel/fax 061 224 81 20 biuro@gpvt.pl	
NUMER UMOWY:		Branża: KONSTRUKCJA		Stadium:		WYKONAWCZY	
INWESTOR:		Województwo Kujawsko-Pomorskie Pl. Teatralny 2 ; 87-100 Toruń					
NAZWA INWESTYCJI:		PRZEBUDOWA I REMONT KONSERWATORSKI BUDYNKU PAŁACU DAMBSKICH W TORUNIU					
LOKALIZACJA INWESTYCJI:		Ul. Żeglarska 8 ; 87-100 Toruń, Dz. nr 84 obr.16 (miasta Toruń), KW nr TO1T/00034614/4					
PROJEKTANCI:		mgr inż. Jarosław Wywigacz		upr.nr 168/94/Os		Przezrocz.	
SPRAWDZAJĄCY:		mgr inż. Łukasz Burzyński		upr.nr WKP/0040/PODK/14			
TREŚĆ RYSUNKU:		POZ.5.4. SCHODY ŻELBETOWE ZEWNĘTRZNE					
		DATA		NR RYSUNKU		SKALA	
		14.05.2016		Kd-O5		1:25	
Uwaga! Projekt Architektoniczny Rozpatrywany łącznie z Projektami Branżowymi © Wszelkie prawa zastrzeżone. Powielanie lub wykorzystywanie niezgodne z przeznaczeniem bez zgody właściciela dokumentacji zabronione.							